



# hanit Kommunal Partner des Bauhofs

[www.hanit.de](http://www.hanit.de)



Von der  
Planung  
bis zur  
Umsetzung

## Vorteile auf einen Blick

### Eine clevere Lösung für Mensch und Umwelt

#### ○ **Wartungsfrei & witterungsbeständig**

Wind und Wetter können hanit nichts anhaben, denn es ist witterungsbeständig und wetterfest und kann ganzjährig im Außenbereich eingesetzt werden. Es weist Feuchtigkeit ab, nimmt kein Wasser auf und ist daher schnelltrocknend. hanit ist verrottungsfest und lässt sich auch direkt in oder auf dem Erdboden einsetzen. Es muss weder imprägniert, gestrichen noch gewartet werden.

#### ○ **Umweltfreundlich & schadstofffrei**

hanit ist frei von Gift- und Schadstoffen gemäß DIN EN 71-3 (Europäische Norm für die Sicherheit von Spielzeugen). Laboruntersuchungen bestätigen hanit darüber hinaus 100% ige Lebensmittelkonformität. hanit wird ohne Imprägnierung hergestellt, entlastet die Deponien und schont durch seinen 100%-Anteil an Recycling-Kunststoff nachhaltig die Umwelt.

#### ○ **Einfache Verarbeitung: bohren, sägen, schrauben, nageln**

hanit lässt sich einfach verarbeiten und verbauen. So sind Anpassungen vor Ort kein Problem. Durch sein geringes Gewicht ist es leichter als Stein oder Beton und kann so besser transportiert, gehoben und im Verbau platziert werden. hanit kann bei Bedarf mit herkömmlichen Werkzeugen gesägt, gefräst, gebohrt oder gehobelt werden und erinnert in der Verarbeitungsweise an Holz.

Unser Rohstoff – hanit Pellets,  
hergestellt aus kurzlebigen  
Verpackungsmaterialien



Wir lassen  
die Bäume  
im Wald!



Aus hanit wird ein breites Sortiment von ca. 2.000 Produkten hergestellt. Gerne senden wir Ihnen weitere Themenbroschüren mit noch mehr interessanten Produkten zu.

Leicht zu bearbeiten!



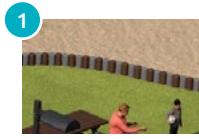
# Auch nach Jahren noch wie neu

## Ohne aufwendige Pflege und hohen Geldeinsatz

Die Gemeinden und ihre Mitarbeiter haben zahlreiche Aufgaben zu erledigen. Einige davon jedes Jahr aufs Neue. Sei es der kommunale Winterdienst, die Pflege von Grünanlagen oder die Sanierung maroder Bauwerke und Ausstattungsgegenstände. Bei allen Aufgaben rund um Neubau und Sanierung im kommunalen Umfeld kann hanit Sie unterstützen.

Vom Planungsbeginn bis zur finalen Umsetzung haben wir uns als Partner der Kommunen einen Namen gemacht. Mit Produkten aus hanit investieren Sie clever – sowohl Geld als auch Zeit – und haben für die Zukunft eine Aufgabe weniger. Denn die Produkte von hanit sind wartungs- und verrottungsfrei. Ob Bankbohle oder komplette Brücke: Wir stehen gerne mit unseren Produkten und unserer Expertise vor Ort für Sie bereit.





1

### Palisaden

Eine verrottungsfeste Alternative zu Holz um z.B. Sandkästen dauerhaft herzustellen.



2

### Balken und Brettprofile

Unsere Balken sind Basiselemente für Einfassungen oder Treppen, die Brettprofile für unterschiedlichste Anwendungsgebiete



3

### Stegbohlen

Sanierung oder Neubau von Brücken – schnell, dauerhaft und wartungsfrei.



4

### Wegbefestigung

Lassen Sie sich von unseren hochbelastbaren Produkten überzeugen.



5

### Absperrungen und Geländer

Schützenswerte Bereiche sind schwerer zu betreten ohne komplett abzuriegeln.



6

### Poller

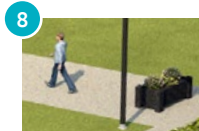
Clever strukturiert – nicht nur im Straßenverkehr. Unsere hanit-Poller sind in unterschiedlichen Ausführungen erhältlich.



7

### Zaun und Sichtschutz

Einsetzbar als komplette Zaunanlage im öffentlichen Bereich. Die Nutzung von Einzelteilen wird zur flexiblen Lösung für Reparaturen.



8

### Blumenkübel

Setzen Sie gezielt Akzente oder trennen Sie nicht befahrbare Bereiche geschickt ab.



9

### Outdoormöbel

Ob Tische, Bänke oder komplette Sets – unsere Möbel sind wartungsfrei und wetterfest, somit optimal für den öffentlichen Bereich.



10

### Abfallbehälter

Wir bieten Lösungen in unterschiedlichen Ausführungen und Größen.



11

### Matschtischanlage

Komplett, sogar inklusive Pumpe und Podest erhältlich.



12

### Sandkästen

Unsere wetterfesten Sandkästen aus hanit halten sogar feuchtem Sand und Erdreich dauerhaft stand.

# Sitzmöbel und Bankbohlen aus hanit

## Einlagern und ausbessern gehören der Vergangenheit an

Moderne Stadtgestaltung muss einer Vielzahl von Faktoren gerecht werden, hierzu zählen auf den ersten Blick Optik und Haptik. Aber auch Haltbarkeit, Pflegeleichtigkeit und die nachhaltige Herstellung rücken immer weiter in den Fokus. Hier setzen Sie mit Produkten aus hanit ein Zeichen – und auf Produkte erster Wahl made in Germany!



## Liegebank Aveto



- Abmessungen (B x H x T): 150 x 119 x 165 cm
- Langlebig und formstabil
- Lieferung als Bausatz inkl. Montagematerial
- Optionales Zubehör: Bodenanker

Perfektes Relaxen durch ergonomische Liegeflächengeometrie



Erhältlich in folgenden Farben:



Grau-Braun



Grau-Grün



Grau-Blau



## Bank Piccadilly



- Abmessungen (B x H x T): 150 / 200 x 80 x 65 cm
- Sitzhöhe: 45 cm
- 5 Bankbohlen: 150 / 200 x 12 x 4,7 cm, Typ Premium
- Innenliegende Armierung
- Optionales Zubehör: Bodenanker, Tisch und Armlehnen

Hochwertige Oberfläche  
ohne Pflegeaufwand



Je nach Modell erhältlich in folgenden Farben:



## Sitzgruppe Serengeti



- Abmessungen (B x H x T): 200 x 76 x 174 cm
- 6 Bankbohlen: 200 x 10 x 4,7 cm, Typ Premium
- 6 Tischbohlen: 200 x 12 x 4,7 cm, Typ Premium
- Optional: Mit verlängerter Tischplatte, nur in braun erhältlich
- Abmessungen (B x H x T): 240 x 76 x 174 cm
- 5 Tischbohlen: 240 x 14 x 4 cm, Typ Klassik
- Sitzhöhe: 46 cm, Tischfläche: 200 / 240 x 77 cm, Tischhöhe: 76 cm
- Optionales Zubehör: Bodenanker



Erhältlich in folgenden Farben:



## Bankbohle Premium



Je nach Ausführung erhältlich in folgenden Farben:



Braun



Grün



Blau



Rot

- Mit innenliegender Armierung
- Längen: 150 cm, 180 cm, 200 cm
- Breiten: 8 cm, 10 cm, 12 cm
- Stärke: 4,7 cm

Das ideale Profil, um verrottete Holzbohlen schnell und dauerhaft zu ersetzen



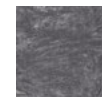
**Beim nächsten Mal hanit!**

## Palisaden

- Ausführung als Rund-, Hohlkehl- und Rechteckpalisaden
- Längen: je nach Ausführung von 60 bis 280 cm
- Profilm Maße: je nach Ausführung von  $\varnothing$  10 bis 20 cm, 12 x 16 cm und 16 x 24 cm
- Viele Vorteile gegenüber Holz und Beton
- Einfache Verarbeitung
- Wasserneutral



Je nach Ausführung  
erhältlich in folgenden Farben:



Grau



Braun



Anthrazit

Gestaltungselemente in  
unterschiedlichen Formen  
und Farben



Jeden Tag treten in der Kommune neue „Baustellen“ auf: Standardmäßig in der Vergangenheit eingesetztes Holz ist morsch und muss ersetzt werden. Hier bieten wir eine Vielzahl von Profilen an, die eine schnelle und einfache Erneuerung ermöglichen – und dieses Mal für sehr lange Zeit halten.

# Pfosten aus hanit

## Dauerhafte Sicherheit

Mit Pfosten aus Recyclingkunststoff lassen sich stabile und dauerhafte Zaunlösungen problemlos realisieren. Denn das formstabile und bruchfeste Material ist besonders witterungsbeständig und verrottungsfest. Selbst der direkte Kontakt mit dem feuchten Erdreich geht über Jahre spurlos an dem widerstandsfähigen Material vorbei.

Um die perfekte Befestigung von verschiedenen Zaunmaterialien wie Knotengeflecht, dünnen Stromdrähten oder Brettprofilen zu gewährleisten, bieten wir Ihnen unterschiedliche Geometrien an.



## Rundpfosten mit Spitze

- Durchmesser von 4,5 bis 15 cm
- Längen: je nach Ausführung von 85 bis 280 cm
- Optional mit innenliegender Stahlarmierung bei Ø 8 cm lieferbar
- Herstellung ohne Imprägnierung

Erhältlich in folgenden Farben:



Grau

Braun



Erhältlich in folgenden Farben:



Grau

Braun



## Vierkantpfosten mit Spitze

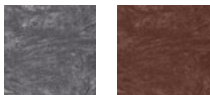
- Abmessung von 7 × 7 cm bis 9 × 9 cm
- Längen: je nach Ausführung von 100 bis 280 cm
- Perfekter Pfahl für die Anbringung von Knotengeflecht
- Optional mit innenliegender Stahlarmierung lieferbar bei 9 × 9 cm

Ideales Material für individuelle Geländer und Abtrennungsbau

## Brettprofil armiert



Erhältlich in folgenden Farben:



Grau Braun



- Brettmaße: 4,2 × 12 × 250 cm
- Besonders stabil durch innenliegende Stahlarmierung
- Perfekt zur Überbrückung größerer Spannweiten
- Für individuelle Lösungen
- Kantenradius R8 – keine Verletzungsgefahr
- Optionales Zubehör: Abdeckkappen für Schnittkanten

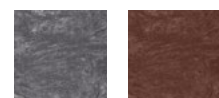
## Schüttboxen aus hanit Balken, Nut- und Feder-Brettern



Perfektes Material für Schüttboxen und Lagerbunker

- Unterschiedlichste Geometrien und Größen an Profilen vorhanden
- So einfach zu bearbeiten wie Holz
- Witterungsbeständig und verrottungsfest
- Höhere Steifigkeit und Undurchlässigkeit durch Nut- und Feder-Verbindung

Erhältlich in folgenden Farben:



Grau Braun

## Absperrung



- Durchmesser Pfosten und Querriegel: 12 cm
- Länge Querriegel: 280 cm
- Höhe nach Einbau: je nach Ausführung 55 cm oder 105 cm
- Hochstabil durch armierten Querriegel



Erhältlich in folgender Farbe:



Braun



## Geländer-Ersatzteile

Geländer in der Kombination von Stahl und Holz finden sich vielfach an Park- und Rastplätzen. Während die Stahlteile viele Jahre halten, müssen die Holzelemente häufig schon nach wenigen Jahren ausgetauscht werden.

Mit dem Einsatz von hanit-Geländer-Ersatzteilen werden diese Geländer dauerhaft in Stand gesetzt. Die Rundprofile eignen sich für den Handlauf und die Brettprofile als Knielauf.



- Abmessungen  
Brettprofil (S × B × L): 4,2 × 12 × 260 cm  
Querriegel rund: Ø 12 cm, Länge: 250 cm
- Mit innenliegender Stahlarmierung

Erhältlich in:



Braun



## Werkzeugauswahl

### hanit ist einfach zu bearbeiten



#### Sägen & Trennen

Mittels schnelllaufenden Band- und Kreissägen mit leicht geschrägten Zähnen, vorzugsweise aus Hartmetall, wird ein optimales Schnittbild erreicht. Um ein Verschmieren des Kunststoffs zu vermeiden, wird eine schnelle Spanabfuhr empfohlen. Längenkürzungen können auch mittels einer Kettensäge durchgeführt werden. Hierbei ist ein Genauigkeitsverlust zu berücksichtigen.



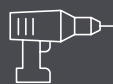
#### Hobeln

Elektrohobel sind auch für den Einsatz bei Kunststoffen geeignet. Die Oberfläche ist in starkem Maße abhängig von Vorschub, Schnittgeschwindigkeit, Frei- und Spanwinkel sowie vom Zustand der Bearbeitungsmesser.



#### Entgraten

Winkelschleifer eignen sich aufgrund der hohen Drehzahl nicht für Schneidarbeiten. Kunststoffteile, die nach ihrer Bearbeitung Grate oder Kanten aufweisen, können jedoch mit dem Winkelschleifer bearbeitet werden.



#### Bohren

Spiralbohrer mit einem Drallwinkel von 20° bis 30° und einem Spitzenwinkel von 110° bis 120° können fast immer eingesetzt werden. Um hohe Reibungswärme zu vermeiden, sollten vor allem bei größeren Bohrtiefen gelegentlich Entspannhübe vorgenommen werden.



#### Fräsen

Hier sollte der Spanquerschnitt möglichst groß gewählt werden, um die Zerspanungswärme relativ niedrig zu halten. Schnitttiefe und Vorschub sollten groß sein, die Schnittgeschwindigkeit dagegen niedrig. Um die Standzeit der Werkzeuge zu erhöhen, empfehlen wir, Fräser mit Wendeschneidplatten aus Hartmetall zu verwenden.

## Verarbeitungshinweise So funktioniert's am besten

hanit Produkte können bei Bedarf mit herkömmlichen Werkzeugen und Maschinen aus der Holz- und Metallverarbeitung bearbeitet werden. Aufgrund der Eigenschaften des Materials sind aber einige Besonderheiten zu beachten.



### Nageln

hanit Produkte können sowohl konventionell als auch mit Schussapparaten genagelt werden. Durch die kompakte Oberfläche ist das Eindringen in die Profile aber schwieriger als bei Holz. Bitte beachten Sie dies bei der Fixierung.



### Stützabstand

Im Gegensatz zu Holz- oder Metallprodukten weist Kunststoff eine geringere Steifigkeit bei höherer Flexibilität auf. Für Stützabstände im Steg-, Zaun- und Terrassenbau sind diese besonderen Materialeigenschaften entsprechend zu beachten.



### Hämmern

Werden die Profile eingeschlagen, empfehlen wir den Einsatz einer Ramme oder eines Kantenschutzes, um Beschädigungen am Produkt zu vermeiden.



### Längenschwankung

Bretter, Schwellen und Vierkantprofile dürfen nicht pressverbaut werden. Die Profile können temperaturbedingt Längenschwankungen von +/- 1,5% aufweisen. Bei Einbau ist daher ein Ausdehnungsabstand (Dehnungsfuge) einzuhalten.



### Dokumente

Für viele Produkte und Anwendungen haben wir statische Nachweise, Einbauempfehlungen und Montageanleitungen. Mehr Informationen finden Sie unter [www.hanit.de](http://www.hanit.de) im Downloadbereich oder direkt beim jeweiligen Produkt.



### Schrauben

Sollen Recycling-Profile verschraubt werden, ist das zu befestigende Profil vorzubohren (z. B. Bretter, Stegbohlen, Vierkantprofile). Die Bohrung ist größer als die Schraube auszuführen, zu empfehlen sind Langlöcher, um das temperaturbedingte Ausdehnungsverhalten des Materials zu berücksichtigen.



### Ausrichtung

Sonneneinstrahlung wirkt sich auf die Ausrichtung der Profile aus und kann beispielsweise dazu führen, dass sich Zaunpfosten neigen.



## Poller Halbkugelkopf

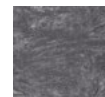


- Hohlprofil
- Mit und ohne Reflektorbänder erhältlich
- Erhältlich in Ø: 15 cm, Länge: 150 cm
- Leicht zu handhaben
- Bei Beschädigungen einfach zu ersetzen

Mit Reflektorband für beste Sichtbarkeit



Erhältlich in folgenden Farben:



Grau

Braun

## Poller Diamantkopf



- Hohlprofil
- Mit und ohne Reflektorbänder erhältlich
- Profilmaße: 14 x 4 cm
- Länge: 140 cm
- Keine Fäulnis oder Abplatzer bei Beschädigung

Erhältlich in folgenden Farben:



Braun

Anthrazit



# Wegbefestigung mit hanit

## Alleskönner in unterschiedlichen Bereichen

Die Stegbohlen aus hanit haben sich überall dort bewährt, wo eine dauerhafte Trittsicherheit gefragt ist: So sind diese Stegbohlen nicht nur außergewöhnlich robust, sondern machen Treppen, Brücken, Wege und Stege durch ihre Oberfläche auf einfache Weise sicherer: Ihre spezielle Riffelung verhindert das Ausrutschen und sorgt für einen sicheren Tritt.



Erhältlich in folgenden Farben:



Grau

Braun

### Stegbohlen

- Längen: von 100 bis 300 cm
- Stärke: 4 / 4,8 / 6 cm, Breite: je nach Ausführung 16,5 / 17 / 19,7 cm
- Mit und ohne Nut und Feder erhältlich
- Optional mit zusätzlicher Stahlarmerung für höhere Spannweiten



Wenn es schnell gehen soll – mit unserem Pflasterstein oder unserer Hanpave sind Wege im Nu gebaut oder Stellplätze hergestellt. Und dies ohne hohe Belastungen für Verbauer und Gerät. Zusätzlich sind beide Varianten höchstbelast- und somit auch mit schwerem Gerät befahrbar.

## Pflasterstein



- Abmessung: 50 × 50 × 6 cm
- Hohe Verlegeleistung und geringes Gewicht
- Bedarf pro m<sup>2</sup> ca. 4 Elemente, versiegelte Fläche ca. 85%
- Geeignet für Lastklasse SLW 60 nach DIN 1072
- Starke Verbindung durch Stecksystem
- Hohlkammer für optimalen Materialeinsatz und höchste Festigkeit



Mit einer Stichsäge einfach anpassbar



Erhältlich in folgender Farbe:



Grau

## Hanpave



Erhältlich in folgender Farbe:



Anthrazit



- Abmessung: 33,3 × 33,3 × 4 cm
- Unser Allzweckelement gegen Feuchtigkeit
- Geringes Gewicht und leicht zu verlegen
- Hochbelastbar: 250 Tonnen pro m<sup>2</sup> bei nur 0,5 kg Produktgewicht
- Versiegelte Fläche unter 30%
- Flexible Markierungselemente zur Kennzeichnung von z. B. Parkplätzen optional erhältlich

# Blumenkübel & Sandkästen

Für eine rundum gelungene Gestaltung

## Blumenkübel Muscari



Hochrobust und unzerstörbar

Erhältlich in folgenden Farben:



Grau



Braun



Anthrazit

- Abmessungen (B x L x H): 60 x 130 x 50 cm
- Komplett montiert
- Raumgestaltung durch moderne Farbgebung
- Witterungsbeständig und verrottungsfest
- Weitere Modelle im Komplettsprogramm enthalten

## Sandkasten Gobi



- Größen: jeweils 120 oder 240 cm im Quadrat, Höhe: 31 cm
- Sitzauflage: 14 cm in der Breite
- Einfache Montage
- Lieferung als Bausatz, ohne Boden

Erhältlich in folgender Farbe:



Braun



## Eine starke Performance

### Der umweltfreundliche Werkstoff

Unser umweltfreundlicher Werkstoff hanit besteht zu 100 % aus recyceltem Kunststoff und zeichnet sich durch seine vielfältigen Einsatzmöglichkeiten aus. Produkte aus hanit sind überall in der Kommune einsetzbar und lassen sich ohne Vorkenntnisse einfach verbauen, gut transportieren und schützen durch das Einsparen von Neumaterialien unser Klima.

hanit kommt ohne chemische Zusätze oder Imprägniermittel aus. Das Material ist schadstofffrei, lebensmittelecht und wurde vom Bundesumweltministerium mit dem Blauen Engel ausgezeichnet. Es findet in Produkten wie z.B. Palisaden, Parkbänken, Brettern und Pollern eine perfekte Anwendung und zeichnet sich überall dort aus, wo für andere Materialien die Gefahr von Verrottung

oder anderen Beschädigungen durch Nässe, Kälte, Eis und Schnee besteht. hanit wird höchsten Anforderungen an die Haltbarkeit gerecht und ist nahezu wartungsfrei.

Neben Umweltverträglichkeit und Strapazierfähigkeit ist es vor allem die hohe Produktperformance, die das Material einzigartig macht: hanit vereint die positiven Eigenschaften von Holz, Stein, Kunststoff und Beton und bietet neben seinem hohen Nutzwert im Außenbereich ein herausragendes Preis-Leistungs-Verhältnis, das sich schnell bezahlt macht.



### Service Hotline Vertrieb D-A-CH

Telefonische Unterstützung  
und Beratung erhalten Sie unter:

**T +49 6543 9886 - 100**

Mo–Fr, 08:00–17:00 Uhr

Mehr Informationen erhalten  
Sie unter

[www.hanit.de](http://www.hanit.de)



#### Jederzeit auch vor Ort für Sie da ...

Wir stehen Ihnen jederzeit auch vor Ort zur Verfügung. Durch unser flächendeckendes Netz von Außendienstmitarbeitern helfen wir gerne bei der Umsetzung Ihrer Ideen und beantworten Ihre Fragen. Von der Planung über den richtigen Einbau bis zur einfachen und schnellen Abwicklung des Projekts.

Interesse an mehr hanit Anwendungsbeispielen?  
Fördern Sie gerne weitere Broschüren an!

Beispielsweise



Container



Infrastrukturlösungen



Steg- und Wasserbau

**HAHN Kunststoffe GmbH**

Gebäude 1027  
55483 Hahn-Flughafen  
T + 49 6543 9886-0  
info@hanit.de  
www.hanit.de



[www.blauer-engel.de/uz30a](http://www.blauer-engel.de/uz30a)

Seit 2005 ist die HAHN Kunststoffe GmbH als zertifiziertes Unternehmen berechtigt, das Umweltzeichen „Der Blaue Engel“ zu führen.

**HAHN France S.A.S.**

57320 Bouzonville, Frankreich  
www.hanit.fr

**HAHN Plastics Ltd.**

Swinton M27 8LJ, Vereinigtes Königreich  
www.hahnplastics.com

**HAHN Plastics (North America) Ltd.**

Waterloo, ON N2V 1N3, Kanada  
www.hanit.ca

**PRECO SYSTEM S.R.L.**

33013 Gemona del Friuli (UD), Italien  
www.plasticariciclata.it

**HAHN Iberia Plástico Reciclado S.L.U.**

31210 Los Arcos (Navarra), Spanien  
www.hanit.es

**PFA Recycling LLC.**

Chesterfield, MI 48051, USA